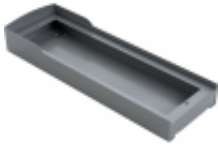


Link do produktu: <https://www.e-gate.com.pl/came-puszka-natynkowa-4-modulowa-mtmssp4m-60020370-p-4009.html>



## CAME Puszka natynkowa, 4-modułowa. MTMSP4M (60020370)

Cena brutto	<b>698,00 zł</b>
Cena netto	<b>567,48 zł</b>
Dostępność	<b>Dostępny</b>
Numer katalogowy	<b>60020370</b>
Kod producenta	<b>MTMSP4M (60020370)</b>
Producent	<b>CAME</b>

### Opis produktu

**60020370**

MTMSP4M

Obudowa z daszkiem do montażu naściennego paneli wejściowych MTM z 4 modułami pionowymi. Obudowa ścienna z daszkiem przeciwdeszczowym z lakierowanej blachy stalowej, z otworami na przewody i śrubami do mocowania do ściany.

### Zestaw Zawiera

## **W skład zestawu wchodzi:** **CAME Puszka natynkowa, 4-modułowa. MTMSP4M (60020370)**

### CAME

**CAME - 40 lat doświadczenia. Od 1972 roku, czyli od momentu powstania firmy, Came Cancelli Automatici, oprócz rozwoju systemów automatyki domowej oraz systemów antywłamaniowych, produkuje najszerszą gamę automatyki do bram rezydencjalnych i przemysłowych, automatyki do parkingów i kontroli dostępów. Obecnie firma, nastawiona na nieustanną innowację i ostrożne nabywanie nowych marek i specjalizacji, dysponuje gruntownym doświadczeniem w zakresie całkowitej kontroli domu (automatyka - systemy antywłamaniowe - automatyka domowa), w zakresie systemów do rozległych obszarów skupisk ludzi, w zakresie zarządzania obszarami miejskimi i przestrzeniami publicznymi, oferując zintegrowane rozwiązania dostosowane do wszelkich wymogów przepisowych oraz monitorowanie przepływu i dostępu.**

**Dzięki niezwyklej elastyczności, integracji i adaptacji swoich urządzeń firma Came przeszła od prostego układu napędowego do bram do rozwiniętej i globalnej koncepcji automatyki, która jest w stanie koordynować wszystko to, co można zautomatyzować w domu i poza jego murami, w pracy oraz w różnorodnych obszarach miejskich lub obszarach skupisk ludzi. Wszystkie urządzenia napędowe zostały opracowane z myślą o ludziach, aby poprawić i ułatwić ich codzienne życie. A także, aby zapewnić dobrą jakość życia, w którym dzięki rozwiązaniom, prostocie, wygodzie i swobodzie ruchu znikają wszelkie przeszkody. W naszej działalności bierzemy również pod uwagę problemy osób starszych i niepełnosprawnych.**