

---

Dane aktualne na dzień: 16-05-2026 15:09

Link do produktu: <https://www.e-gate.com.pl/come-frog-cfni-podziemna-obudowa-z-pokrywa-stal-nierdzewna-p-3330.html>

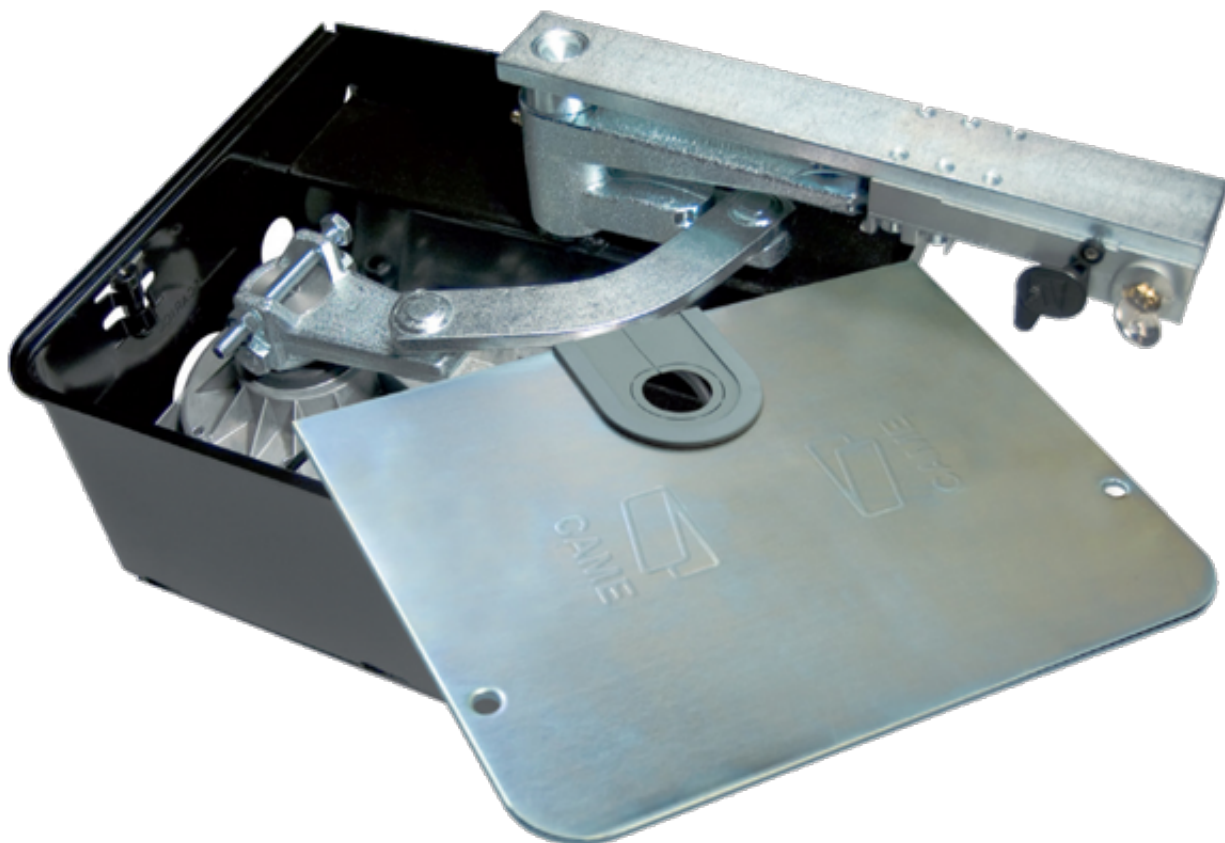


## Came Frog-CFNI Podziemna obudowa z pokrywą, stal nierdzewna

Cena brutto	<b>1 820,40 zł</b>
Cena netto	<b>1 480,00 zł</b>
Dostępność	<b>Dostępny</b>
Kod producenta	<b>Frog-CFNI</b>
Producent	<b>CAME</b>

### Opis produktu

Came Frog-CFNI Podziemna obudowa z pokrywą, stal nierdzewna



**Podziemna obudowa z pokrywą, stal nierdzewna. W komplecie dźwignia oraz trzpień. FROG jest najbardziej funkcjonalnym rozwiązaniem do zautomatyzowania każdego typu bramy skrzydłowej. Zastosowanie tych siłowników to najdoskonalszy sposób na automatyzację przejazdu bez ingerencji w wygląd bramy. Zgodnie z tradycją CAME, napędy są elektromechaniczne by zapewnić płynny, precyzyjny i bezpieczny ruch skrzydła. Niezawodność sprawdzona w długim czasie i ograniczona konserwacja okresowa. Instalacja jest łatwa, a przygotowanie obudowy podstawy pozwala na zautomatyzowanie bramy także w innym czasie. Prawdziwy mistrz w swoim rodzaju!**

---

Zestaw Zawiera

**-podziemna obudowa z pokrywą FROG-CFNI x 1szt.**

CAME

**CAME - 40 lat doświadczenia. Od 1972 roku, czyli od momentu powstania firmy, Came Cancelli Automatici, oprócz rozwoju systemów automatyki domowej oraz systemów antywłamaniowych, produkuje najszerszą gamę automatyki do bram rezydencjalnych i przemysłowych, automatyki do parkingów i kontroli dostępów. Obecnie firma, nastawiona na nieustanną innowację i ostrożne nabywanie nowych marek i specjalizacji, dysponuje gruntownym doświadczeniem w zakresie całkowitej kontroli domu (automatyka - systemy antywłamaniowe - automatyka domowa), w zakresie systemów do rozległych obszarów skupisk ludzi, w zakresie zarządzania obszarami miejskimi i przestrzeniami publicznymi, oferując zintegrowane rozwiązania dostosowane do wszelkich wymogów przepisowych oraz monitorowanie przepływu i dostępu.**

**Dzięki niezwyklej elastyczności, integracji i adaptacji swoich urządzeń firma Came przeszła od prostego układu napędowego do bram do rozwiniętej i globalnej koncepcji automatyki, która jest w stanie koordynować wszystko to, co można zautomatyzować w domu i poza jego murami, w pracy oraz w różnorodnych obszarach miejskich lub obszarach skupisk ludzi. Wszystkie urządzenia napędowe zostały opracowane z myślą o ludziach, aby poprawić i ułatwić ich codzienne życie. A także, aby zapewnić dobrą jakość życia, w którym dzięki rozwiązaniom, prostocie, wygodzie i swobodzie ruchu znikają wszelkie przeszkody. W naszej działalności bierzemy również pod uwagę problemy osób starszych i niepełnosprawnych.**